



kikyou.kourei.sien

富士市五貫島175 介護老人保健施設ききょうの郷 内

65-2000

<http://kikyounosato.com/service/support.html>

担当 福地太郎

7月・8月の移動相談会の予定

開催場所	開催日	開催時間
田子浦まちづくりセンター	7月6日(月)、8月3日(月)	10:00~12:00
富士南まちづくりセンター	7月16日(木)、8月20日(木)	10:00~12:00
田子浦荘	7月15日(水)、8月19日(水)	10:00~12:00
マックスバリュ(水戸島店)	7月22日(水)、8月12日(水)	10:00~12:00
マックスバリュ (川成新町店)	7月8日(水)、7月29日(水) 8月5日(水)、8月26日(水)	10:00~12:00

※ 移動相談会では高齢者の日常生活全般を気軽にご相談いただけます。

☆ まちづくりセンター会場は、会議室等でゆっくりプライバシーを守ってご相談いただけます。

☆ 田子浦荘では看護師の健康相談と握力測定も実施しています。

防災ひとくちメモ

お部屋の本棚や食器棚は固定されていますか？
大規模地震では約6割の家具類が転倒しました。
震度5の地震では家具の転倒で死傷者も出ています。



怪我の原因割合は(消防庁 調査資料)

- 1位 家具類転倒落下 46%
- 2位 ガラスの破片 29%

この2点の対策で最大75%の被害軽減の可能性があり、家具の転倒防止は効果的な防災対策です。

高齢者世帯向けには「軽度生活援助」制度
(高齢者介護支援課)

や「家具やしめ隊」と
いうボランティア団体が家具の

転倒防止器具の取付や
飛散防止フィルム貼付を

行う等支援制度があります。

(社会福祉協議会主催)



本棚や食器棚は上置棚での転倒防止対策もあります。
壁に固定できない場所、穴を開けたくない所には有効。





☆ 昨年のみなと祭り ☆

第20回 田子浦みなとまつりに参加します。

今年も7月19日(日) 田子浦みなと祭りに参加します。
 そてつさん、アーマビリータさんと合同で美味しい「お好み焼き」を焼きます。
 毎年好評、売り切れ前に早めのお越しをお待ちしています。
 会場は「田子の浦みなと公園」 15:45～開催です。

地域向け勉強会「**縁(えにし)**」開催します。 ☆参加費無料☆

夏休み 介護施設体験

小・中学生 対象 募集定員 15名
 平成27年 8月 5日(水) 13:45 ~ 15:30
 「夏休みの自由研究」ききょうの郷 職員が応援します！
 ☆ 福祉体験をしてみませんか？
 ☆ おじいちゃん おばあちゃんにインタビューしてみませんか？

お申込み電話番号：0545-65-2000 「縁」とお伝え下さい。

移動図書館 ふじ号 ききょうの郷 巡回予定

7月11日(土)、8月8日(土) 14:00~14:40 ※第2土曜日

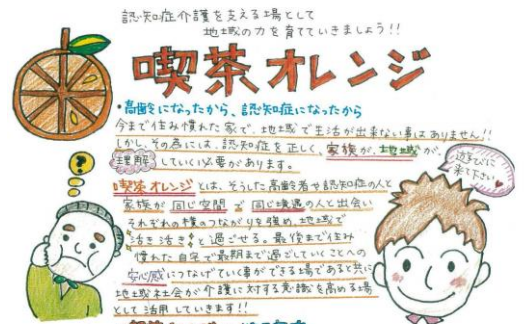


喫茶オレンジ(認知症カフェ)開催予定

地域の介護関係専門職がミニ勉強会を担当。
 認知症をメインテーマに様々な介護や高齢化の不安を語り合う事のできるカフェタイム。
 会場：多機能ホーム橙 富士市中丸 390-1
 時間：13:30 ~ 15:00

☆ 開催スケジュール ☆

- 7月4日(土) 介護予防体操
- 9月5日(土) 介護保険について
- 10月3日(土) ご自宅での介護を続ける為に
- 11月7日(土) 感染症について
- 12月5日(土) 福祉用具について
- H28年2月6日(土) 認知症状の特徴
- H28年3月5日(土) 認知症状の特徴



★開催日★

月日	内容	担当	会場
6月6日(土)	地域で困っている方いませんか?	認知症ケアセンター 西田 様	多機能ホーム 橙
7月4日(土)	介護予防体操	認知症ケアセンター 西田 様	多機能ホーム 橙
9月5日(土)	介護保険について	認知症ケアセンター 西田 様	多機能ホーム 橙
10月3日(土)	ご自宅での介護をお続けたい方に	認知症ケアセンター 西田 様	多機能ホーム 橙
11月7日(土)	感染症について	認知症ケアセンター 西田 様	多機能ホーム 橙
12月5日(土)	福祉用具について	認知症ケアセンター 西田 様	多機能ホーム 橙
H28年2月6日(土)	認知症状の特徴	認知症ケアセンター 西田 様	多機能ホーム 橙
H28年3月5日(土)	認知症状の特徴	認知症ケアセンター 西田 様	多機能ホーム 橙

※時間 13:30 ~ 15:00
 ※料金 コーヒー・お茶 無料
 ※参加費 100円です。

☆ 問い合わせ先 ☆
 ・多機能ホーム橙 66-2277
 ・西部地域包括支援センター 65-8839